



**BOZZA**

# Tecniche di sutura

**9 OTTOBRE 2021**

HOTEL RIZZI

VIA BORGONOVO 46, CASTEL SAN GIOVANNI (PC)



Relatore:  
Dott. **Marco Salin**

**CORSO PRATICO:**  
**10,4** crediti ECM



Scarica la nostra app





## Dott. Marco Salin

Nato ad Arezzo il 19/10/1961, si è laureato presso l'Università di Siena nel 1985. Coautore di un Quaderno degli "Amici di Brugg" sull'Occlusione in Odontoiatria Restaurativa e di un testo sulla tecnica MISE. Relatore in un corso annuale di Parodontologia. Co-relatore in un corso semestrale di Implantoprotesi insieme al dott. Mario Scilla.

Relatore Nazionale ANDI. Relatore in numerosi congressi a livello nazionale e internazionale. Attualmente ricopre la carica di segretario Culturale Andi di Arezzo e quella di segretario Culturale Andi Toscana.

---

## Abstract

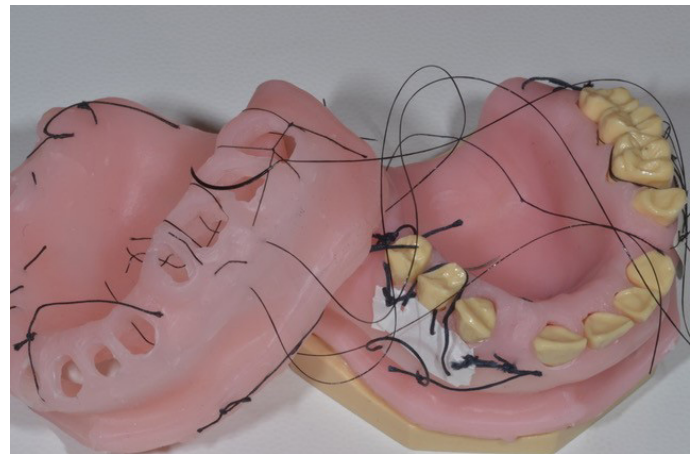
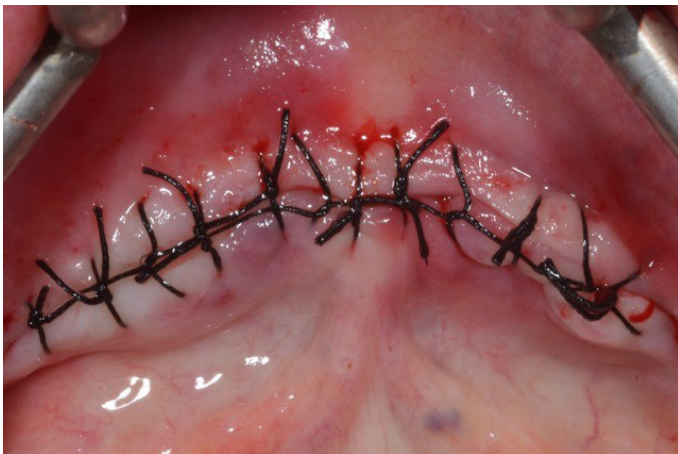
Il corso si propone di illustrare le principali tecniche di sutura utilizzate in chirurgia orale quali la parodontologia, l'implantologia, ecc. Il relatore elencherà le principali proprietà fisico, chimiche e strutturali degli aghi e dei fili da sutura. La seconda parte della relazione è dedicata ai vari tipi di nodi e alle tecniche di sutura applicate alla chirurgia orale, con l'ausilio di filmati riguardanti sia interventi su paziente, che su modello. Ogni corsista eseguirà su modello le varie tecniche di sutura appena esposte. Ad ogni partecipante, alla fine del corso, saranno consegnati brevi filmati di tecnica di sutura, utili per esercitazioni domiciliari.

# Programma

- **9:00**  
Registrazione dei partecipanti
- **9:15**  
Cenni di merceologia e tecniche di sutura (teoria)
- **11:15**  
Pausa
- **11:30**  
Tecniche di sutura (esercitazioni pratiche)
- **13:30**  
Chiusura lavori

Ogni corsista deve procurarsi:

- Portaghi
- Pinzette
- Forbicine
- Suture (preferibilmente in seta)



## Modalità iscrizione

Per partecipare al corso basterà iscriverti attraverso la pagina dedicata, saldare la quota e il gioco è fatto. Clicca il bottone qui sotto.

**ISCRIZIONE  
IN PRESENZA**



### Segreteria Organizzativa

e20 S.r.l. (Provider ECM n. 410)  
Via A. Cecchi, 4/7 scala B  
16129 Genova

Tel: +39 010 5960362  
Fax: +39 010 5370882  
Email: [corsi@e20srl.com](mailto:corsi@e20srl.com)  
C.F. e P.I.: 01236330997



### Sede del corso

**HOTEL RIZZI**  
Via Borgonovo 46,  
29015 Castel San Giovanni (PC)

### Quote

**€ 200 + IVA**

In caso di mancata partecipazione verrà effettuato un rimborso al netto dei diritti di Segreteria (50% della quota di iscrizione iva compresa) solo se la disdetta scritta sarà pervenuta alla Segreteria entro e non oltre una settimana dallo svolgimento dell'evento. Le iscrizioni saranno ritenute valide solo se accompagnate dalla quota di iscrizione o dalla ricevuta del bonifico.

### Modalità pagamento

- Bonifico bancario sul C/C e20 S.r.l.  
Banca Carige SpA Agenzia 7 - Genova  
IBAN: **IT 78106 175 014 070 000 021 26680**
- On-line tramite il sito **[www.e20srl.com](http://www.e20srl.com)**